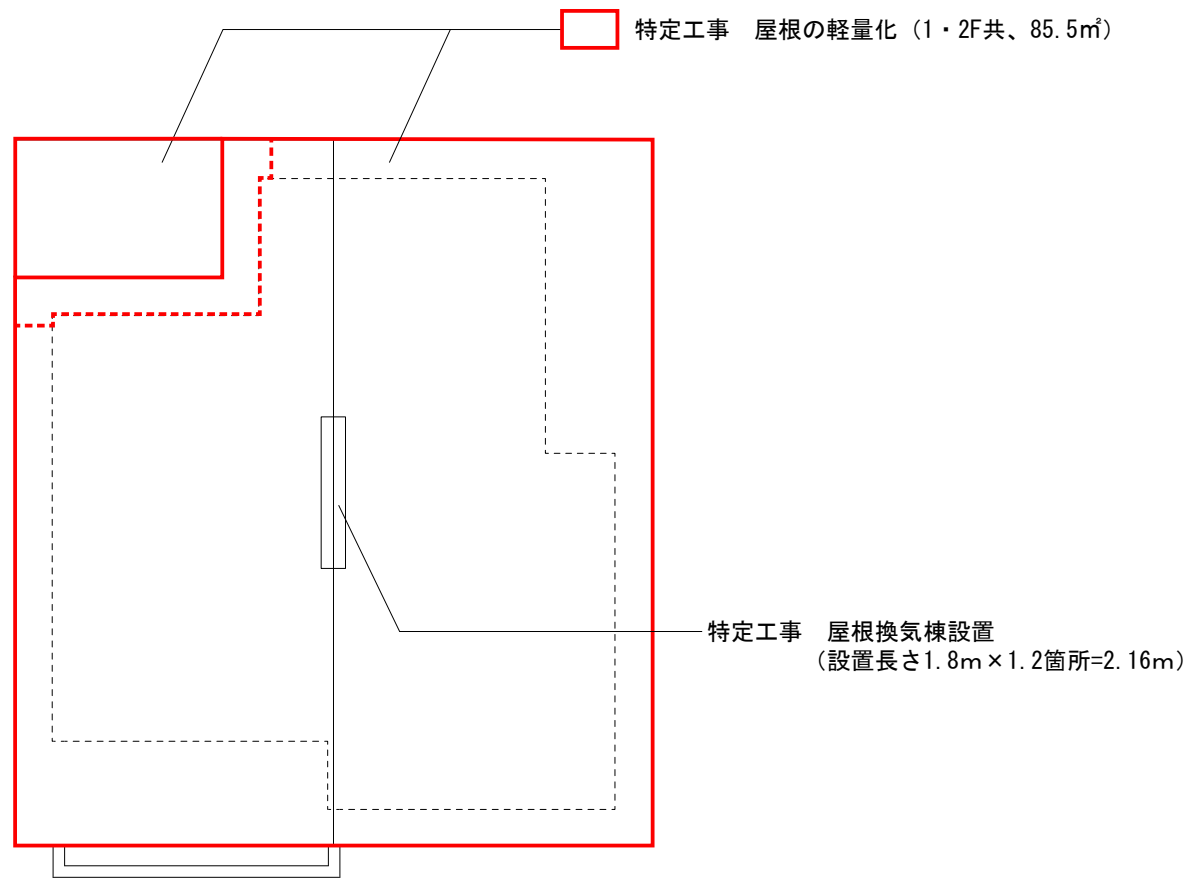
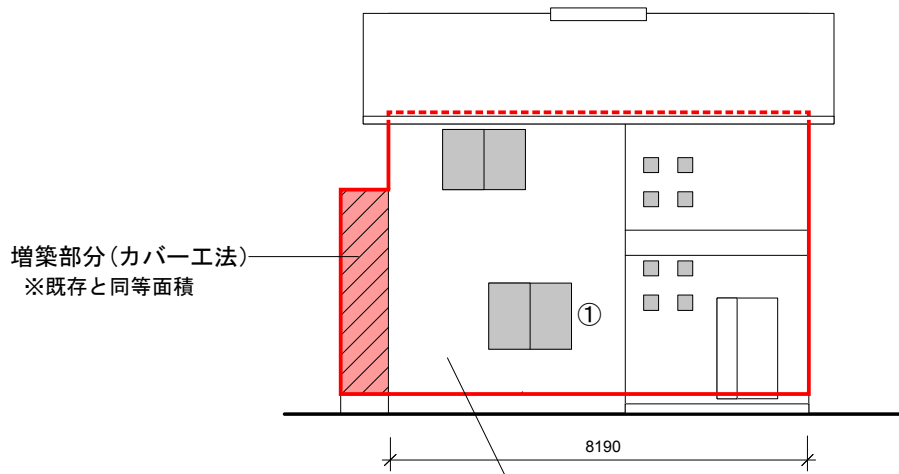


●床面積
 1階床面積 : 59.62㎡
 (階段面積 : 3.31㎡、1707面積 : 56.31㎡)
 2階床面積 : 48.02㎡
 延床面積 : 107.64㎡

■耐震補強 特定工事
 ①耐力壁 (外壁側) …1箇所 ④耐力壁 (外壁側) …1箇所
 ②耐力壁 (外壁側) …1箇所 ⑤耐力壁 (外壁側) …1箇所
 ③耐力壁 (室内側) …2箇所
 ※④、⑤は増築が無かった場合でも必要な耐力壁補強

開口部 特定工事
 ①内窓設置…W×H=〇㎡/低放射複層 (空気層:10mm)
 ②内窓設置…W×H=〇㎡/低放射複層 (空気層:10mm)
 ③サッシ交換 (枠ごと) …W×H=〇㎡/低放射複層 (空気層:ガス入5mm)
 ④サッシ交換 (枠ごと) …W×H=〇㎡/低放射複層 (空気層:ガス入5mm)





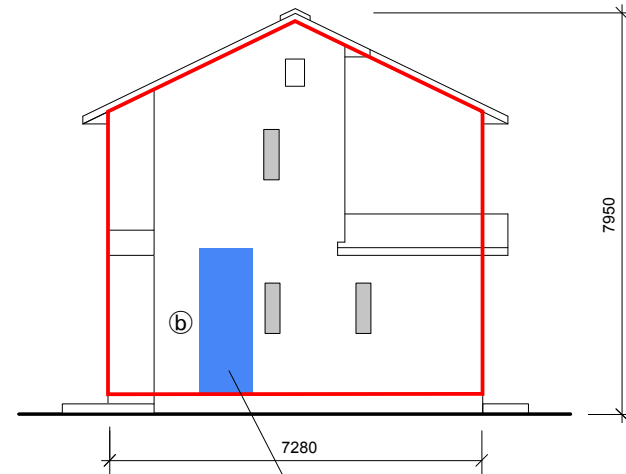
増築部分(カバー工法)
※既存と同等面積

8190



特定工事 外壁通気構造化工事(全面、150㎡)
※耐力壁設置面積 5.46㎡除く

東立面図

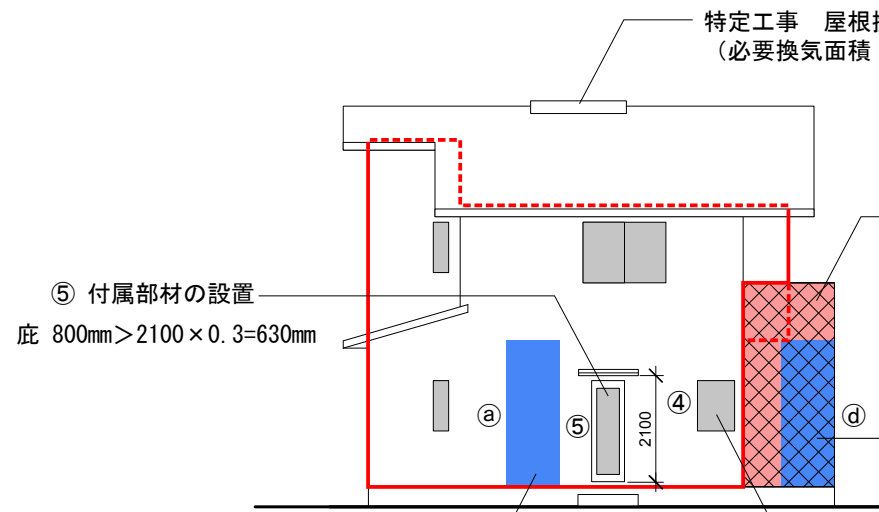


7950

7280

特定工事 耐力壁設置

北立面図



⑤ 付属部材の設置
庇 800mm > 2100 × 0.3 = 630mm

特定工事 屋根換気棟設置
(必要換気面積 : 0㎡ < 有効換気面積 : 0㎡)

増築部分
※補助対象外

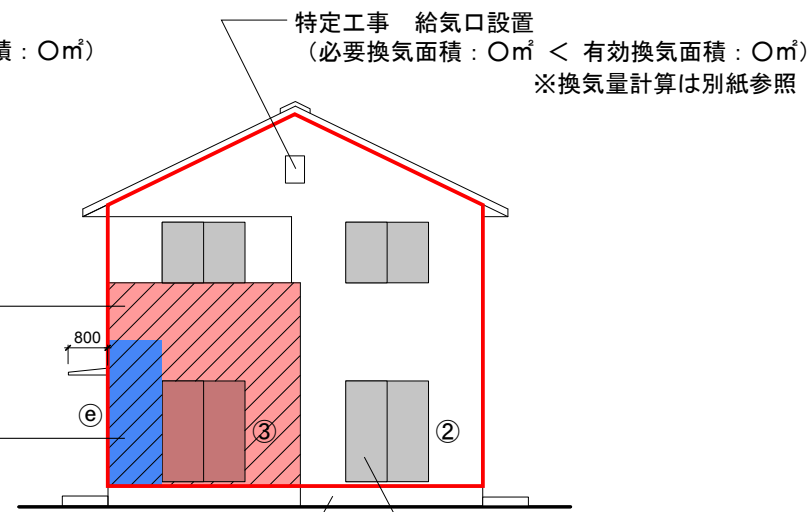
増築部分(カバー工法)
※既存と同等面積

特定工事
耐力壁設置

特定工事 耐力壁設置

特定工事 サッシの交換 (③、④)

西立面図



特定工事 給気口設置
(必要換気面積 : 0㎡ < 有効換気面積 : 0㎡)
※換気量計算は別紙参照

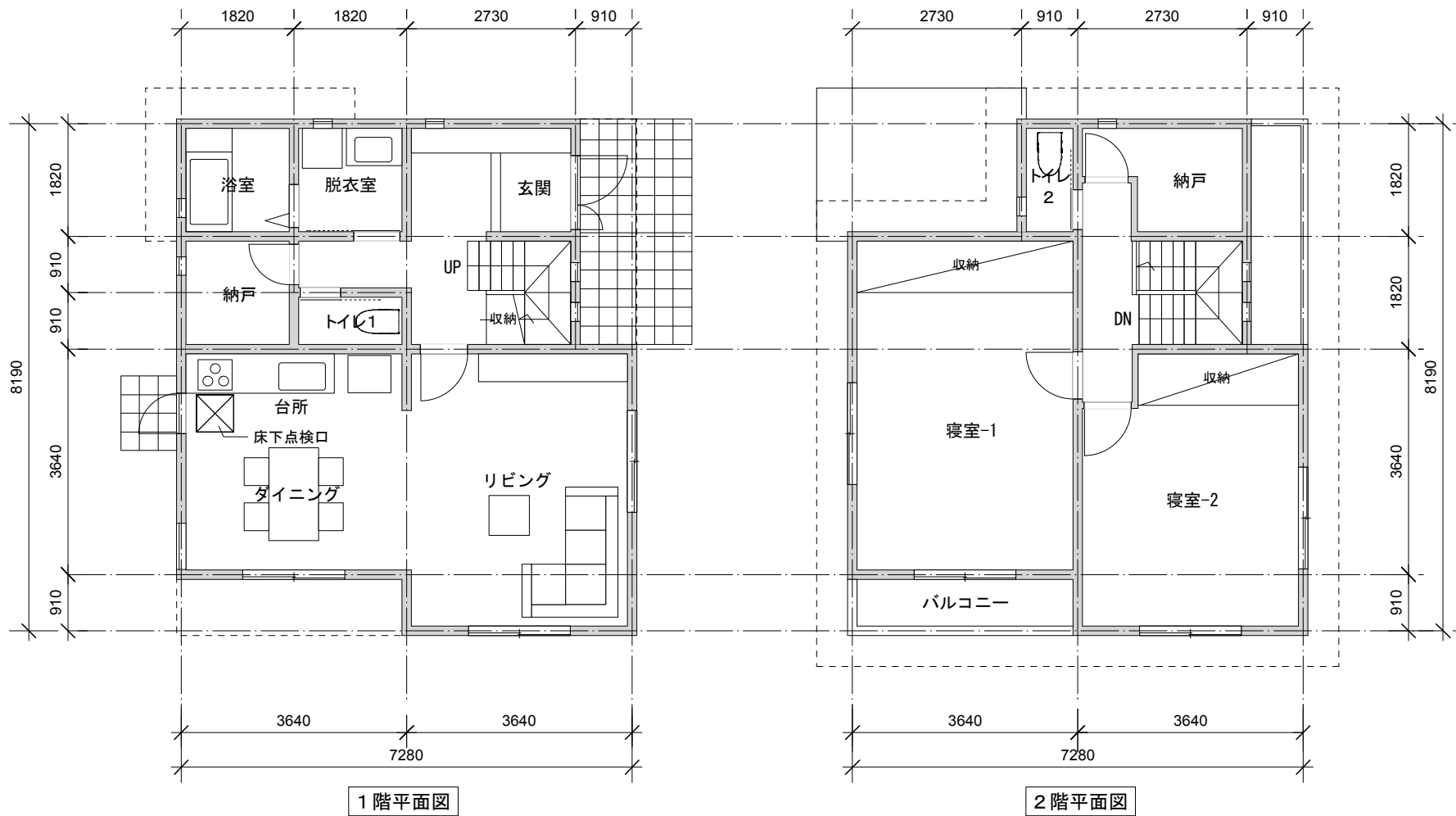
800

e

その他工事 基礎クラックの補修

特定工事 内窓設置 (①、②)

南立面図



●床面積

1階床面積 : 56.31㎡

2階床面積 : 48.02㎡

延床面積 : 104.33㎡